

Instruction Booklet

Cruis'n

EXOTICA

Traduit en Français par BFrancois

<http://www.emulation64.fr>

NINTENDO⁶⁴



Emulation64.fr

TABLE DES MATIERES

AVANT DE COMMENCER	3
COMMANDES	5
SELECTION DU JOUEUR	6
MENU PRINCIPAL	7
MENU OPTIONS	9
AVANT LA COURSE	11
PENDANT LA COURSE	13
MENU PAUSE	16
MODES DE JEU	17
CIRCUITS	19



AVANT DE COMMENCER

- Vérifier que votre console Nintendo 64 est éteinte.
- Insérer la cartouche de jeu dans le slot prévu à cet effet.
Appuyez fermement sur la cartouche pour bien enfoncer le jeu dans le slot.
- Allumez la console (ne pas toucher au stick analogique au démarrage).
- Appuyez ensuite sur le bouton Start pour passer l'introduction du jeu et afficher le Menu Principal.

Attention : Ne jamais essayer d'insérer ou d'enlever la cartouche de Jeu lorsque la console est allumée !



AVANT DE COMMENCER

La manette Nintendo 64 a un stick qui utilise un système analogique qui lit les angles et la direction de ses mouvements.

Cela permet un contrôle plus précis qui n'est pas possible avec la croix directionnelle.

Lorsque vous allumez la console, ne touchez pas au stick analogique et laissez-le dans sa position neutre.



Si vous orientez le stick analogique vers une direction lorsque vous allumez la console, cette position sera considérée comme neutre. Cela causera des problèmes de direction dans le jeu.

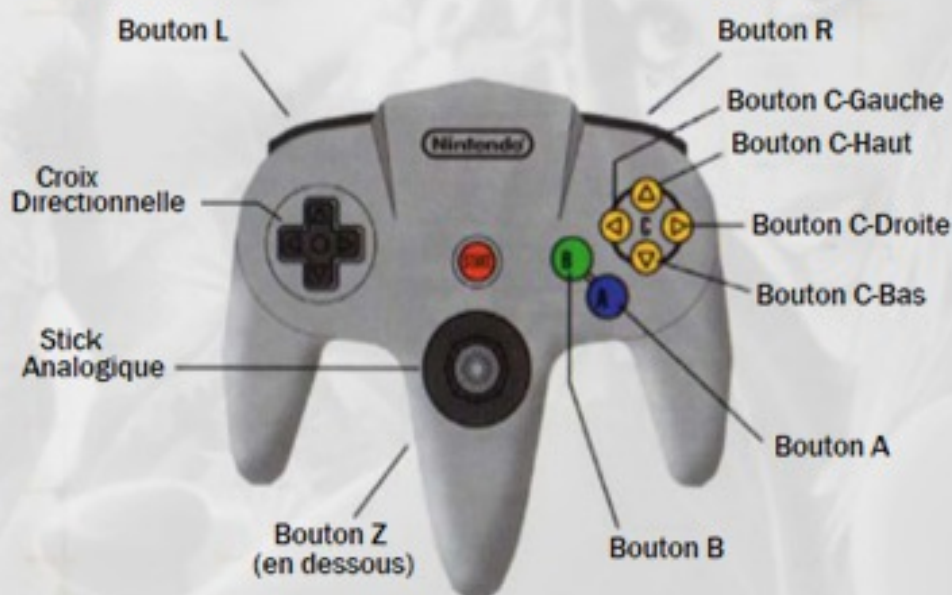


Pour réinitialiser la position neutre du stick analogique une fois le jeu lancé, appuyez sur le bouton Start tout en maintenant les boutons L et R enfoncés.

Le stick analogique est un instrument de précision, faites en sorte de ne pas y renverser de liquide ou d'y placer des objets étrangers.

COMMANDES

Avant de prendre la route, prenez un moment pour apprendre l'emplacement des boutons sur votre manette. L'utilisation de ces boutons sera expliquée dans ce manuel.



Commandes par Défaut

- Accélérer : Bouton A ou Bouton L
- Freiner : Bouton B
- Tourner : Stick Analogique ou Croix Directionnelle
- Nitro : Bouton Z
- Changer la musique : Bouton R
- Vitesse sup. : Haut (Croix Directionnelle) ou Bouton C-Haut
- Vitesse inf. : Bas (Croix Directionnelle) ou Bouton C-Bas
- Changer de caméra : Bouton C-Droite
- Klaxonner : Bouton C-Gauche

Remarque : Vous pouvez modifier les contrôles en passant pas le Menu Options (Voir page 9).

SELECTION DU JOUEUR

A l'écran Titre, appuyez sur Start.

Avant d'accéder au Menu Principal, il faudra choisir un pilote ou en créer un nouveau.

Cruis'n Exotica prend en charge jusqu'à quatre joueurs.

Vérifiez bien que toutes les manettes sont correctement branchée à la console N64 avant de l'allumer.

Il faudra indiquer le nombre de Joueurs (1, 2, 3 ou 4 Joueurs) puis appuyer sur le Bouton A.

Avec la Croix Directionnelle ou le Stick Analogique, appuyez sur Haut et Bas pour faire défiler les différents joueurs.

Appuyez sur Gauche et Droite pour choisir un enregistrement correspondant à votre nom de joueur.

Lorsque vous avez trouvé le nom que vous souhaitez utiliser, appuyez sur le Bouton A.

Cet enregistrement sera surligné en vert.

Si vous créez un nouvel enregistrement, mettez en surbrillance le nom "UNUSED" et appuyez sur le Bouton A.

Vous serez ensuite autorisé à entrer un nom pour votre enregistrement.

Vous pouvez saisir un nom de 12 caractères maximum.

Avec la Croix Directionnelle ou le Stick Analogique, sélectionnez les lettres et les chiffres.

Lorsque vous avez terminé, sélectionnez "OK" et appuyez sur le Bouton A.



Si vous souhaitez supprimer un enregistrement, mettez en surbrillance le nom du joueur et appuyez sur le Bouton Z.

Il vous sera demandé si vous souhaitez supprimer ce joueur.

Appuyez sur le Bouton A pour confirmer la suppression du joueur ou appuyez sur le Bouton B pour annuler et revenir au menu précédent.

Lorsque vous avez sélectionné votre joueur, appuyez sur le Bouton A pour continuer.

Le prochain écran sera le point de départ de tous les jeux : le Menu Principal.

N'oubliez pas que tous les joueurs doivent appuyer sur le Bouton A avant de pouvoir accéder au Menu Principal.

MENU PRINCIPAL**Cruis'n Challenge**

Ce Mode vous permet de parcourir chaque circuit par sections.

Afin d'accéder à la section suivante du circuit, vous devez terminer à la 1ère, 2ème ou 3ème place.

Il y a 3 courses par circuit, suivi de la Drag Race (Course de dragsters).

Cette course n'est accessible que si vous avez terminé les trois courses précédentes.



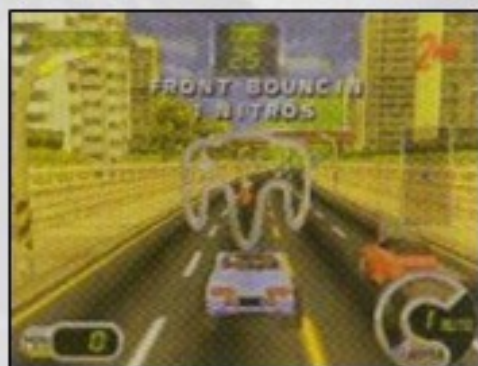
Juste avant la Drag Race, vous pouvez gagner de la Nitro en réalisant une figure.

Essayez simplement de reproduire la figure que vous avez vu avant la course pour en gagner.

La Nitro vous permet de bénéficier d'un boost de vitesse pendant une course.

Il n'est pas possible d'en utiliser pendant une Drag Race, mais ce boost vous sera très utile pour les courses suivantes.

Vous pouvez cumuler un maximum 20 boosts de Nitro, donc utilisez les à bon escient !

**Cruis'n Freestyle**

Ce Mode vous permet de faire des courses de style arcade.

Choisissez un circuit et essayez de terminer à la meilleure place.

Ce Mode est un excellent moyen se s'entraîner pour les autres modes plus difficiles.

Connaître les circuits vous aidera plus tard.



MENU PRINCIPAL

Cruis'n Exotica

Dans ce Mode, vous devez terminer à la première place pour accéder à la course suivante.

Les premières courses sont faciles, mais la difficulté augmente au fur et à mesure. Ce mode est peut-être le plus difficile de tous.

Rappelez-vous que seule la première place vous permettra d'avancer !



Options

Vous souhaitez modifier les commandes ou ajuster le volume sonore ?

Le Menu Options vous permet de faire tout cela.



MENU OPTIONS

Au Menu Principal, sélectionnez "OPTIONS" et appuyez sur le Bouton A. Vous trouverez ci-dessous une description des sous-menus du Menu Options.

Pour accéder à un sous-menu, sélectionnez-le puis appuyez sur le Bouton A.

Audio (Audio Setup)

Vous permet de modifier les paramètres sonores du Jeu. Appuyez sur Gauche et Droite pour changer le volume des effets sonores et de la musique.

Vous pouvez aussi écouter plusieurs musiques et effets sonores.

Lorsque vous avez terminé les réglages, appuyez sur le Bouton A pour valider et retourner au menu précédent.

Si vous appuyez sur le Bouton B, les modifications que vous avez faites ne seront pas sauvegardées.



Manette (Controller Setup)

Vous avez le choix entre quatre configurations pour les contrôles. Appuyez sur Gauche et Droite pour les faire défiler.

Lorsqu'une configuration vous convient, appuyez sur le Bouton A pour valider et retourner au menu précédent.

Tous les joueurs peuvent changer leur configuration avant de revenir au Menu Options.



MENU OPTIONS

Mode Exotic (Exotic Mode)

Lorsque vous aurez terminé le mode Exotica, un Mode spécial sera débloqué.

Cette option vous permet de bloquer / débloquer ce Mode.

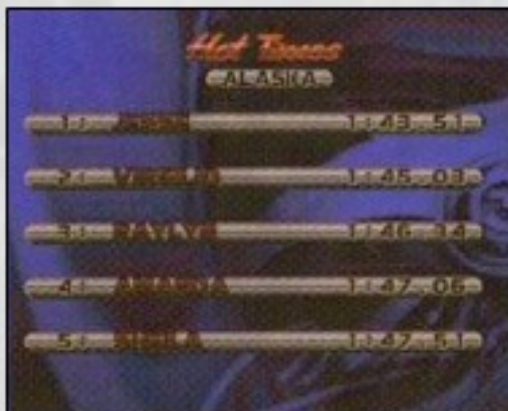
Meilleurs Temps (View Top Times)

Ce sous-menu vous permet de voir les meilleurs temps de chaque circuit, y compris les circuits du Mode Cruis'n Challenge.

Les temps du Mode Challenge seront affiché par sections.

Appuyez sur Gauche et Droite pour faire défiler les circuits et les meilleurs temps.

Appuyez ensuite sur le Bouton A, B ou Start pour revenir au Menu Options.



Difficulté (Difficulty)

Pas très difficile à comprendre.

Sélectionnez "EASY" (Facile), "MEDIUM" (Moyen) ou "HARD" (Difficile).

La difficulté sélectionnée va déterminer le niveau d'intelligence artificielle de vos adversaires.

Par exemple, si vous sélectionnez "HARD", les véhicules seront plus rapides.

Si vous sélectionnez "EASY", vous ne devriez pas avoir trop de problèmes pour dépasser la plupart de vos adversaires.



AVANT LA COURSE

Alors que la plupart des courses sont limitées à l'asphalte, Cruis'n Exotica va encore plus loin.

Vous allez pouvoir piloter dans le monde entier sur des circuits variés (Conditions de course, localisations, etc...).

Chaque circuit est unique, avec des virages serrés, des pentes abruptes et des secrets à gogo.

Il vous faudra un certain temps pour tous les maîtriser.

Transmission (Transmission Selection)

Après avoir sélectionné un circuit, vous devez choisir le type de transmission de votre véhicule.

Avec le Stick analogique ou la Croix directionnelle, choisissez entre "A" (Boite Automatique) ou "M" (Boite Manuelle).

Appuyez ensuite sur le Bouton A pour valider.

Lorsque vous utilisez une transmission automatique, vous n'avez pas à changer de vitesse.

L'utilisation d'une transmission manuelle vous oblige à changer de vitesse pendant la course.

Si vous utilisez les commandes par défaut, vous pourrez changer de vitesses en appuyant sur Haut et Bas avec la Croix directionnelle, ou sur les Boutons C-Haut et C-Bas.



AVANT LA COURSE

Sélection du Véhicule (Vehicle Selection)

L'écran vous permettant de choisir un véhicule apparaît avant chaque course.

Le choix du véhicule est très important.

Chaque véhicule est unique non seulement par son apparence, mais également par sa conduite.

12 véhicules peuvent être sélectionnés immédiatement avant une course.

Si vous êtes bons, vous pourrez en débloquer de nouveaux.

Il y a 3 types/groupes de véhicules, et chaque groupe contient 4 véhicules.

Appuyez sur Haut et Bas du Stick analogique ou de la Croix directionnelle pour parcourir les différents groupes.

Appuyez ensuite sur Gauche et Droite pour sélectionner un véhicule.

- **Accel** : Vitesse de base du véhicule.
- **Traction** : Tenue de route du véhicule.
- **Mass** : Maniabilité du véhicule.
- **Aero** : Indique si le véhicule vole bien dans les airs.

Lorsque vous avez déverrouillé un véhicule, celui-ci sera visible dans un nouveau groupe de véhicules.

Une fois que vous avez trouvé la voiture de vos rêves, appuyez sur le Bouton A pour commencer la course.



PENDANT LA COURSE

Raccourcis

Chaque piste comporte quelques raccourcis à trouver. Parfois, ils sont difficiles à repérer car ils apparaissent juste devant vos yeux, mais si vous savez quoi chercher, vous n'aurez pas de problème. Non seulement ces raccourcis sont utiles pour prendre de l'avance sur la concurrence, mais ils aident également à gagner du temps.

La plupart des raccourcis apparaissent près des virages. Recherchez des chemins de terre ou d'autres routes qui partent de la route principale. Quand vous en voyez un, prenez-le et tentez le tout pour le tout. Les raccourcis vous feront souvent gagner des places dans le classement, mais attention car certains contiennent des sauts à la fin. Les sauts vous permettront d'effectuer des figures et vous permettront d'obtenir des bonus de temps à la fin de la course.



PENDANT LA COURSE

Réaliser des Figures

Chaque voiture peut faire 3 figures dans le jeu.

Lorsque vous réussissez une figure, vous gagnez un bonus de temps. Le bonus de temps réduit de quelques secondes votre temps de course final.

Le temps final est calculé à la fin de chaque course et est important pour établir des temps records.

- **Super Flip :**

La figure la plus facile à faire est le Super Flip. Pour réaliser cette figure, appuyez rapidement 2 fois sur le Bouton "Accélérer" (Bouton A par défaut).

Votre véhicule lèvera ses roues avant et se lancera vers l'avant.

Si vous percutez un adversaire ou si vous sautez dans cette position, votre véhicule se retournera et vous gagnerez un bonus supplémentaire.

Cette figure simple peut vous aider à gagner beaucoup de temps.



- **Heli Spin :**

Le Heli Spin est un peu plus difficile à faire. Pour réaliser cette figure, appuyez sur Gauche ou Droite sur le Stick analogique ou sur la Croix directionnelle pendant que vous êtes dans les airs.

Votre véhicule effectuera une rotation à 360° et vous gagnerez un bonus de 2 secondes.



- **Mondo Roll :**

La figure la plus difficile à faire est le Mondo Roll.

Pour pouvoir l'exécuter correctement, votre timing doit être parfait.

Appuyez sur Gauche ou Droite sur le Stick analogique ou sur la Croix directionnelle et sur le Bouton A en même temps lorsque vous êtes sur le point de sauter d'une rampe.

Le timing est crucial, mais le bonus de 2 secondes que vous obtiendrez en vaut la peine.



PENDANT LA COURSE

L'image ci-dessous vous montre les informations qui seront affichées à l'écran pendant les courses.

Ecran de Course



- 1) Temps écoulé
- 2) Nitro
- 3) Vitesse
- 4) Temps restant
- 5) Position
- 6) Radar
- 5) Compteur de vitesses

MENU PAUSE

Pendant que vous jouez, vous pouvez mettre le Jeu en pause. Pour cela, appuyez sur le Bouton Start n'importe quand pour accéder au Menu.

Ce Menu permet de modifier les paramètres audio ou de quitter la course. Appuyez sur Haut ou Bas sur le Stick analogique ou sur la Croix directionnelle pour sélectionner l'option souhaitée.

Continuer (Continue)

Permet de reprendre la course. Appuyez sur le Bouton Star ou sur le Bouton A pour retourner sur le circuit.



Volume Effets Son. (Sound FX)

Le crissement des pneus et les chocs sont trop bruyants pour vous ? Vous pouvez ajuster le volume des effets sonores en appuyant sur Gauche et Droite.

Lorsque vous avez terminé, sélectionnez "CONTINUE" et appuyez sur le Bouton A ou le Bouton Start.

Volume de la Musique (Music Volume)

Vous avez envie de mettre le volume de la musique à fond ? Appuyez sur Gauche et Droite pour ajuster le volume de la musique. N'oubliez pas que vous pouvez changer la chanson en cours en appuyant sur le Bouton R (commandes par défaut) à tout moment pendant une course.

Lorsque vous avez terminé, sélectionnez "CONTINUE" et appuyez sur le Bouton A ou le Bouton Start.

Quitter la Partie (Quit Game)

Vous voulez vraiment quitter le Jeu ? Sélectionnez "QUIT GAME" et appuyez sur le Bouton A ou le Bouton Start. Un écran de confirmation apparaîtra ensuite. Sélectionnez "YES" pour revenir à l'écran Titre et mettre fin au jeu.

MODES DE JEU

Comme indiqué précédemment, Cruis'n Exotica propose 3 modes de jeu. Ces modes de jeu sont différents mais votre but reste le même : Gagner.

Cruis'n Challenge

Cruis'n Challenge se compose de 4 parties.

Pour pouvoir accéder à la partie suivante, vous devrez réussir des objectifs.

Ces objectifs vous sont donnés avant la course sur l'écran de sélection des tracés.

Appuyez sur Haut ou Bas avec le Stick analogique ou avec la Croix directionnelle pour afficher les objectifs à atteindre pour chaque tracé.

Certains challenges ne s'afficheront qu'une fois si vous les avez débloqués.

Si vous réussissez la moitié des objectifs de ce mode, vous débloquerez une voiture bonus.

- **Partie 1 :**

La première partie consiste à piloter d'un point A à un point B.

Le but est de terminer dans les 3 premières places pour pouvoir passer à la partie suivante.

- **Partie 2 :**

La seconde partie ressemble à la première.

La différence est que vous devrez piloter d'un point B à un point C.

Le but est de terminer dans les 3 premières places pour pouvoir passer à la partie suivante.

- **Partie 3 :**

La troisième partie consiste à faire 3 tours du circuit.

Le but est de terminer dans les 3 premières places pour pouvoir passer à la partie suivante.

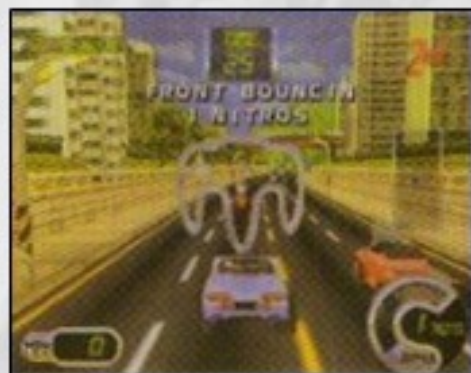
- **Partie 4 :**

La Drag Race (Course de dragsters) !

Avant de faire la course, on vous montre comment réaliser une figure.

Essayez de reproduire cette figure pour gagner de la Nitro.

Le but est de gagner la course.



MODES DE JEU

Cruis'n Freestyle

Le meilleur de la course d'arcade !

Le mode Freestyle vous permet de choisir n'importe quel circuit.

Vous devez terminer la course dans les trois premières positions pour réussir.

Après vous être classé parmi les trois premiers, vous pouvez essayer de battre le meilleur temps sur le tracé.

Le mode Cruis'n Freestyle vous propose du challenge et vous permet aussi de vous entraîner pour d'autres modes de jeu plus difficiles.

Si vous réussissez les 12 circuits du mode, vous pourrez débloquer une voiture bonus.

Cruis'n Exotica

C'est comme le mode Cruis'n Freestyle, mais en plus difficile.

Ce mode ne vous permet pas de sélectionner le circuit : celui-ci vous est imposé.

Pour pouvoir passer au circuit suivant, vous devez terminer la course à la première place.

Terminer deuxième ou troisième n'est pas suffisant.

Si vous terminez premier, le circuit suivant s'affichera automatiquement.

C'est beaucoup plus difficile qu'il n'y paraît, alors bonne chance !

Si vous terminez ce Mode 2 fois, vous pourrez débloquer une voiture bonus.

Voici un exemple de voiture bonus.

Vous pourrez débloquer le véhicule "HEAVYLIFTIN" en parcourant 5000 Miles dans le jeu.

N'oubliez pas que vous pouvez également gagner d'autres voitures en réussissant certains modes de jeu !



CIRCUITS**Korea**

Sur ce circuit, les vallées verdoyantes cèdent la place à une grande ville. Avec ses belles montagnes et son labyrinthe sinueux de béton et d'acier, ce circuit est idéal pour les débutants comme pour les joueurs plus avancés. Cherchez un raccourci caché lorsque le chemin de terre se transforme en asphalte.

**Atlantis**

Cette ville autrefois perdue est maintenant ouverte à la course ! Sur ce circuit sauvage, vous croiserez des baleines, des requins et des autoroutes de corail. Voyagez à travers les ruines de cette ville antique vers une victoire aquatique. Ce circuit est également un excellent choix pour un joueur débutant.

**Sahara**

Si vous ne supportez pas la chaleur, conduisez ! Ce circuit vous permettra de piloter dans des dunes de sable et sur des routes sinueuses. C'est un style de course du Moyen-Orient avec des sauts de sable naturels, des virages serrés et des routes étroites. Ce circuit sera un peu plus difficile pour un joueur débutant. À la fin de la course, votre moteur risque de prendre un coup de chaud !



CIRCUITS**Hong Kong**

Faites un voyage dans la périphérie de la ville dans un spectacle de lumière et de gratte-ciels imposants.

Les virages serrés sont omniprésents dans cette ville, où la ligne d'arrivée est sur une piste d'aéroport !

Le circuit de Hong Kong est un peu difficile, mais les joueurs débutants devraient se sentir à l'aise.

**Alaska**

Le 49e État n'a jamais été aussi beau ! Pilotez sur une route étroite et rocheuse en passant devant de petits villages et des baleines, puis dirigez-vous vers un tunnel de glace.

Essayez de trouver un raccourci dans le tunnel.

En sortant du tunnel, vous vous retrouverez dans d'une forêt luxuriante. Magnifique et stupéfiant, le circuit Alaska a beaucoup à offrir.

**Las Vegas**

Commencez à conduire sur l'autoroute du désert puis entrez dans Las Vegas.

Le circuit comporte beaucoup de virages et de nombreux endroits familiers.

Ce circuit est un peu plus difficile que les circuits précédents, la victoire n'est pas assurée !



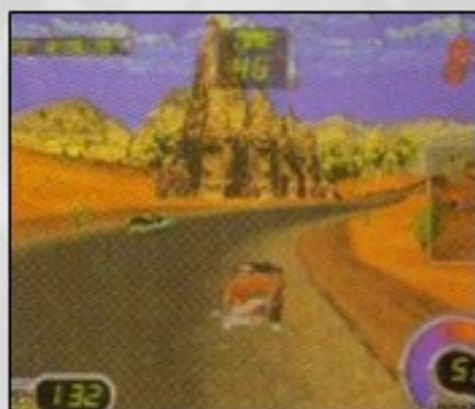
CIRCUITS

India

L'Inde est un circuit est aussi beau que stimulant, idéal pour tester vos compétences.

Non seulement il y a de larges routes, mais aussi des raccourcis et des sauts à gogo.

Les adversaires sont un peu plus agressifs, mais avec un peu d'entraînement, vous vous en sortirez très bien.



Ireland

Vous n'avez jamais vu autant de vert ! Ce circuit difficile vous emmène dans des châteaux historiques, dans de petits villages ou à travers des collines. Vous vous retrouverez ensuite sur la plage pour faire la course vers la ligne d'arrivée.

Avec ses nombreux raccourcis, l'Irlande est l'un des circuits les plus difficiles du jeu.



Holland

Sur ce circuit, des moulins à vent géants bordent des routes sinueuses.

Certainement le circuit le plus difficile du jeu, la Hollande mettra vos compétences de conduite à l'épreuve !

Conduisez dans des prairies verdoyantes et dans une ville avec des virages très serrés.

Seuls les joueurs expérimentés doivent se lancer sur ce circuit.



CIRCUITS**Amazon**

Les jungles sud-américaines sont vivantes avec le rugissement des moteurs.

Vous croiserez des dinosaures disparus et aussi quelques raccourcis.

L'Amazonie est une excellente piste pour les joueurs débutants et expérimentés. Attention au Tyrannosaure !

**Tibet**

Vous partez d'un village au sommet d'une montagne, puis pilotez sur des routes sinueuses.

Cette piste regorge de raccourcis et de sauts, alors utilisez-les à votre avantage. Le Tibet est un circuit assez difficile et ne devrait être couru que par des joueurs expérimentés, à moins que cela ne vous dérange pas de perdre.

**Mars**

La course devient intergalactique sur la planète Mars !

Vous partirez des dunes rouges de la planète, puis devrez vous frayer un chemin dans une ville martienne avec des ponts d'énergie et des soucoupes volantes !

Mars est l'un des circuits les plus difficiles du jeu.

